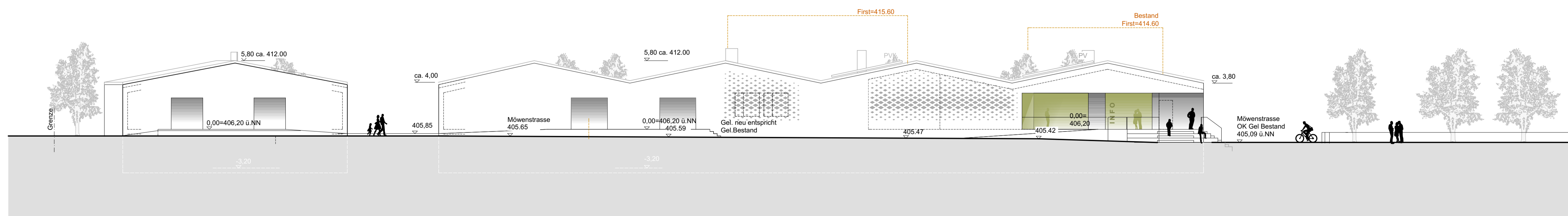




Grundriss Hanggeschoss



Dachaufsicht

Grundriss Hanggeschoss | Ansicht Nord

Vorhaben und Erschließungsplan zum vorhabensbezogenem Bebauungsplan-Zeltlager Seemoos  
 Teil 1\_Erschließungsplan

Zeltlager Seemoos  
 Möwenstrasse  
 88045 Friedrichshafen

BAUHERR:  
 Diözese Rottenburg Stuttgart  
 Bischöfliches Ordinariat  
 Eugen-Bolz-Platz 1  
 72108 Rottenburg

ARCHITEKT:  
 Oberschelp Architekten  
 Salemweg 15 | 88048 Friedrichshafen  
 Tel 07541 289610 | Fax 07541 289620

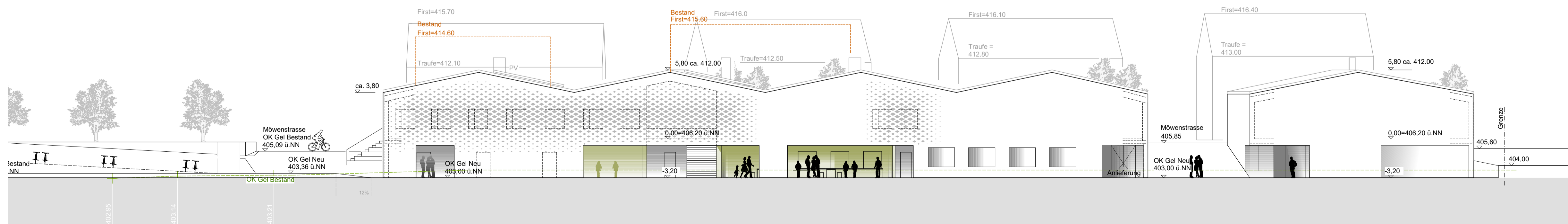
A-01.1

Maßstab	Blattgröße	Datum	Plansteller
1:200	841x594 A1	23.03.2020	do

Dateiname: 1804\_200504 Neubau Zeltlager.pjn  
 Pfad: I:\SERVER09\users\02 Allgemeine Projekte\02 Objekte Diözese Rottenburg\Jugendhaus Seemoos\1804 Neubau Zeltlager Seemoos\04 CAD\04 LPH 4 Baugesucht\01 CAD Plan\1804\_200504 Neubau Zeltlager.pjn



Grundriss Erdgeschoss



Ansicht Süd

Grundriss Erdgeschoss | Ansicht Süd

Vorhaben und Erschließungsplan zum vorhabensbezogenem Bebauungsplan-Zeltlager Seemoos

Teil 1\_Erschließungsplan

Zeltlager Seemoos  
Möwenstrasse  
88045 Friedrichshafen

**BAUHERR:**  
Diözese Rottenburg Stuttgart  
Bischöfliches Ordinariat  
Eugen-Bolz-Platz 1  
72108 Rottenburg

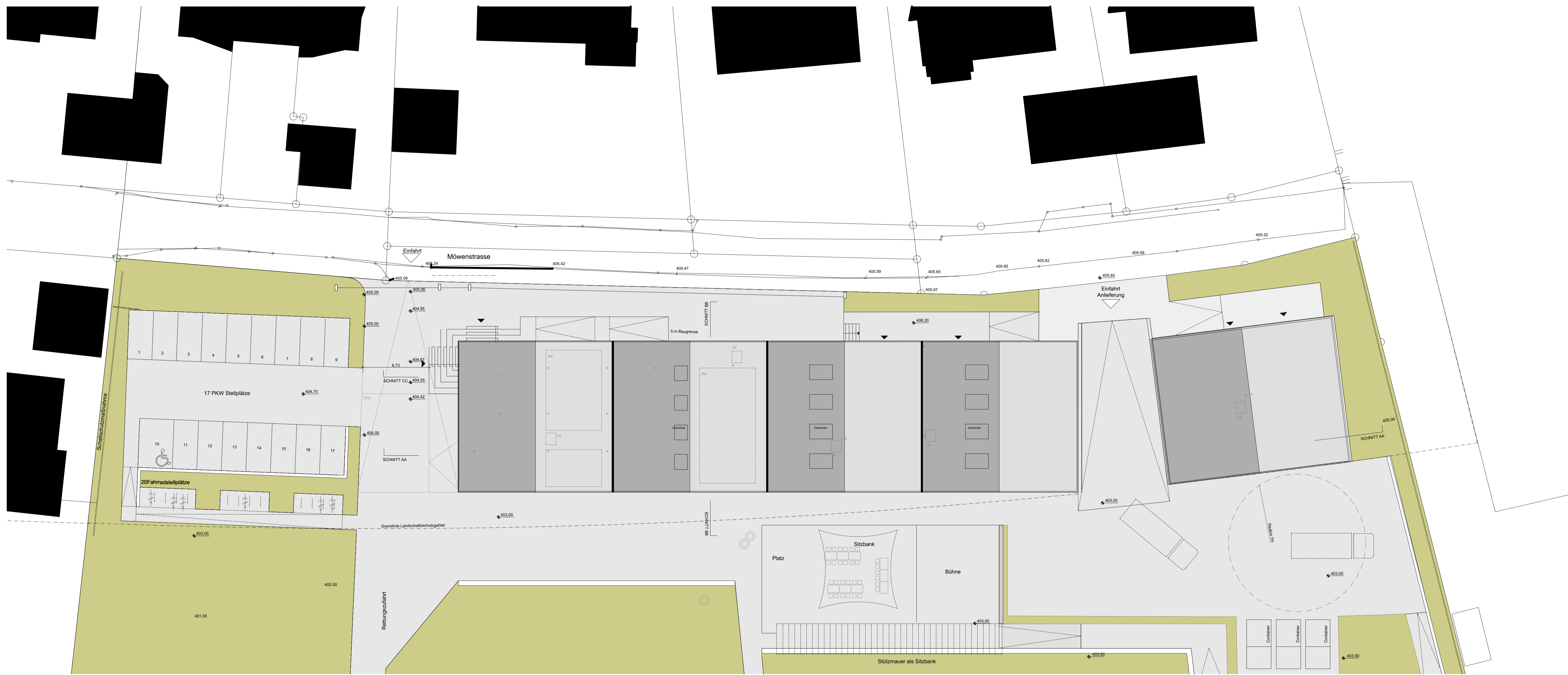
**ARCHITEKT:**  
Oberschelp Architekten  
Salemweg 15 | 88048 Friedrichshafen  
Tel 07541 289610 | Fax 07541 289620

A-01.2

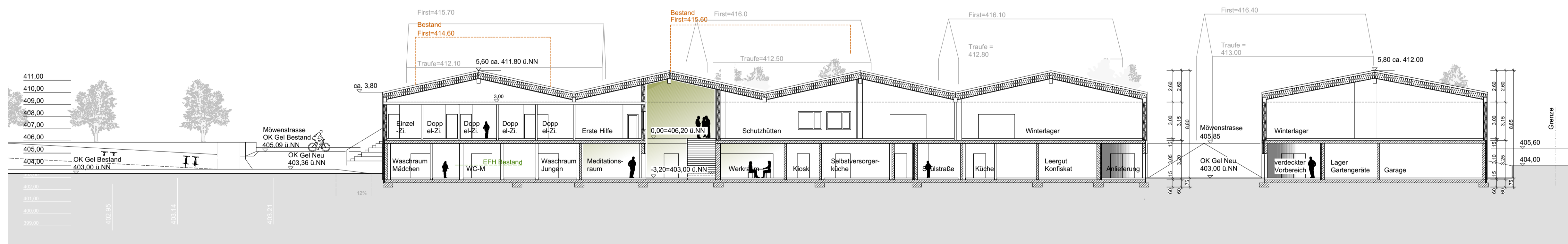
Maßstab	Blattgröße	Datum	Planersteller
1:200	841x594 A1	23.03.2020	do

Dateiname: 1804\_200504 Neubau Zeltlager.pjn  
Pfad: \\SERVER09\users\02 Allgemeine Projekte\02 Objekte Diözese Rottenburg\Jugendhaus Seemoos\1804 Neubau Zeltlager Seemoos\04 CAD\04 LPH 4 Baugesucht\01 CAD Plan\1804\_200504 Neubau Zeltlager.pjn

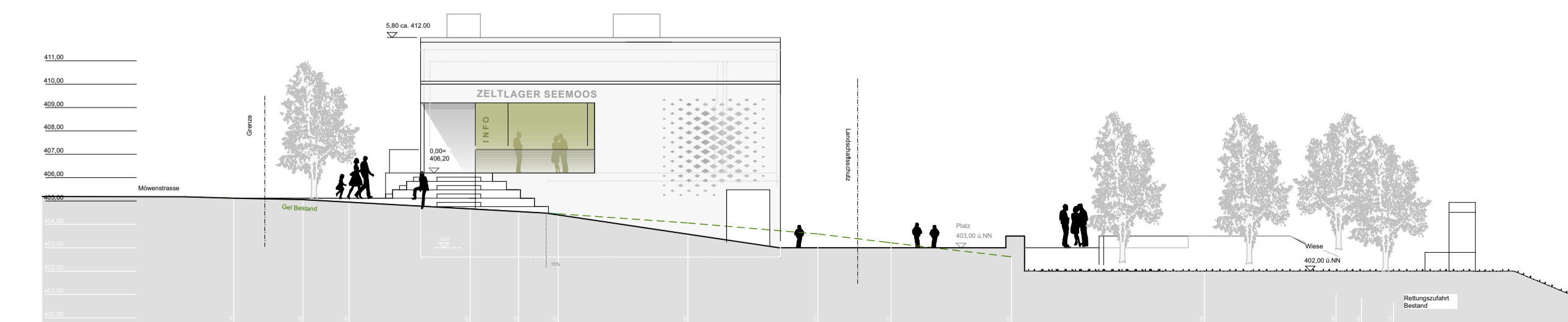




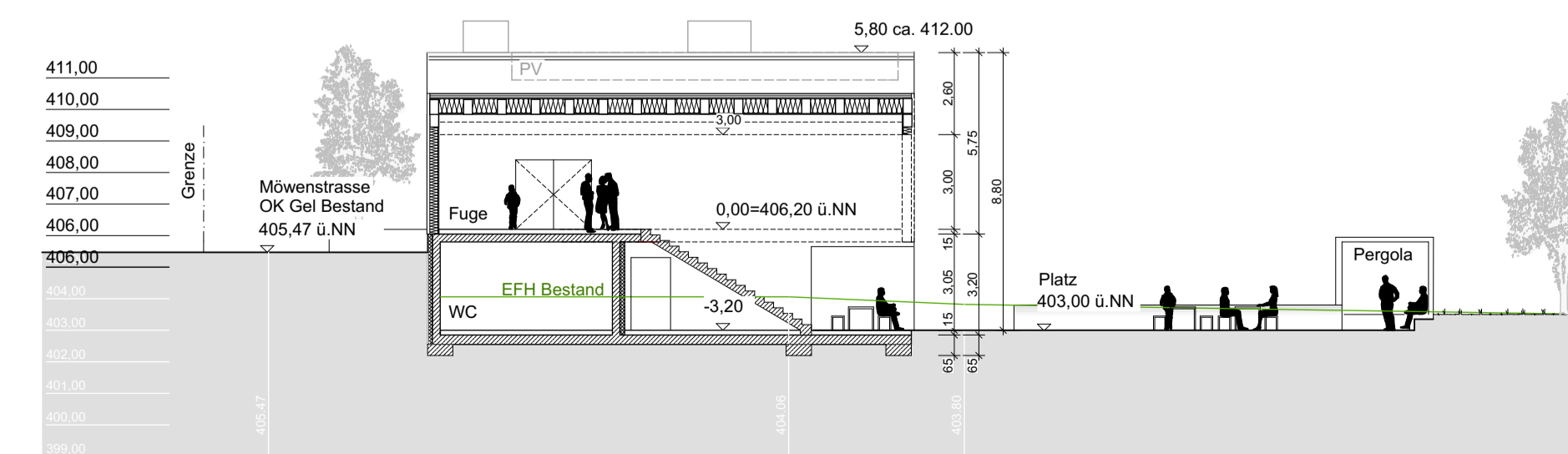
Grundriss Dachaufsicht



Längsschnitt A-A



Ansicht West



Querschnitt B-B

Dachaufsicht, Schnitt/Ansicht

Vorhaben und Erschließungsplan zum vorhabensbezogenem Bebauungsplan-Zeltlager Seemoos

Teil 1\_Erschließungsplan

Zeltlager Seemoos  
Möwenstrasse  
88045 Friedrichshafen

**BAUHERR:**  
Diözese Rottenburg Stuttgart  
Bischöfliches Ordinariat  
Eugen-Bolz-Platz 1  
72108 Rottenburg

**ARCHITEKT:**  
Oberschelp Architekten  
Salemweg 15 | 88048 Friedrichshafen  
Tel 07541 289610 | Fax 07541 289620

A-01.3

Maßstab	Blattgröße	Datum	Plansteller
1:200	841x594 A1	23.03.2020	do

Dateiname: 1804\_200504 Neubau Zeltlager.ppt  
Pfad: I:\SERVER\09\users\02 Allgemeine Projekte\02 Objekte Diözese Rottenburg\Jugendhaus Seemoos\1804 Neubau Zeltlager Seemoos\04 CAD\04 LPH 4 Baugesucht\01 CAD Plan\1804\_200504 Neubau Zeltlager.ppt