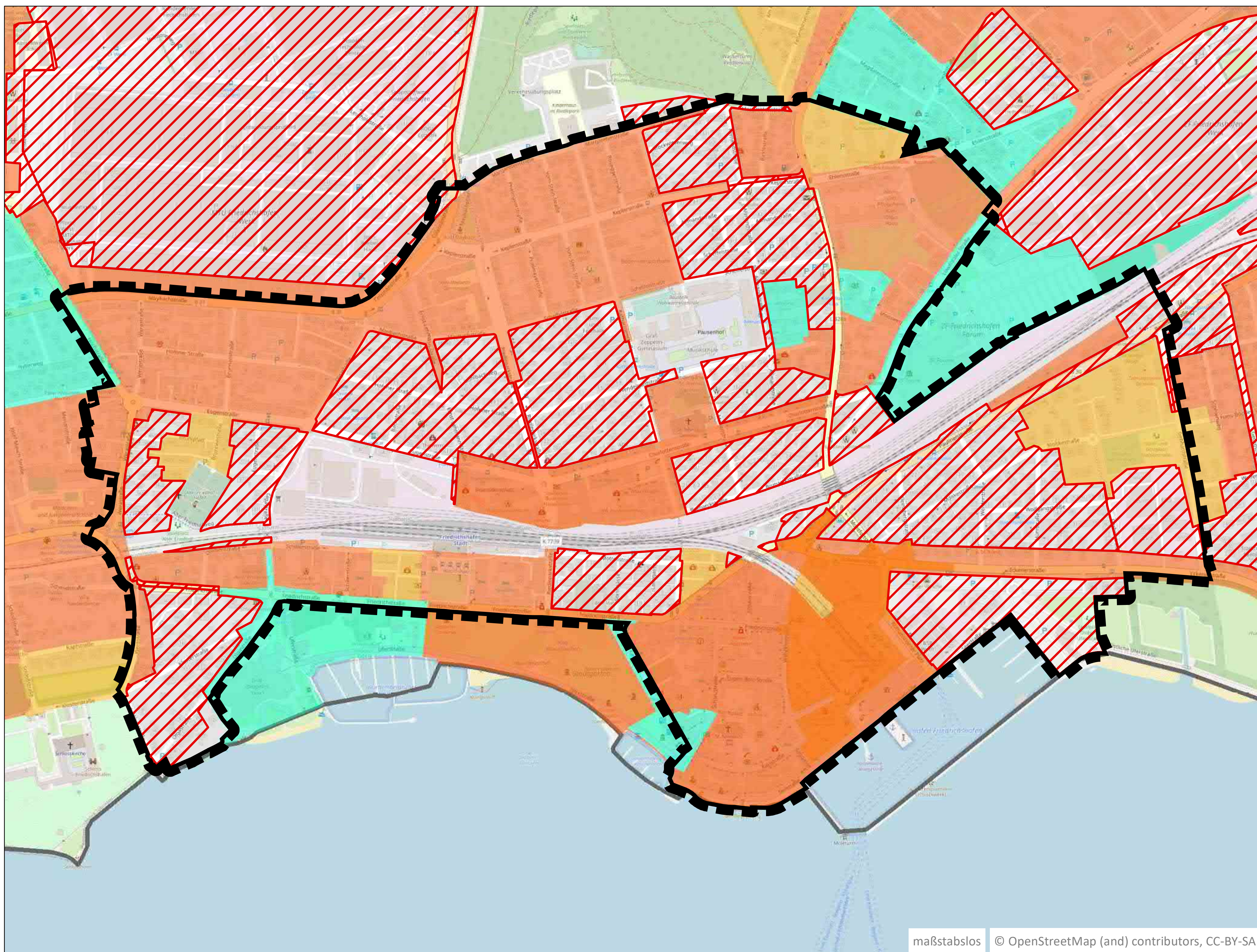


Schwarzplan



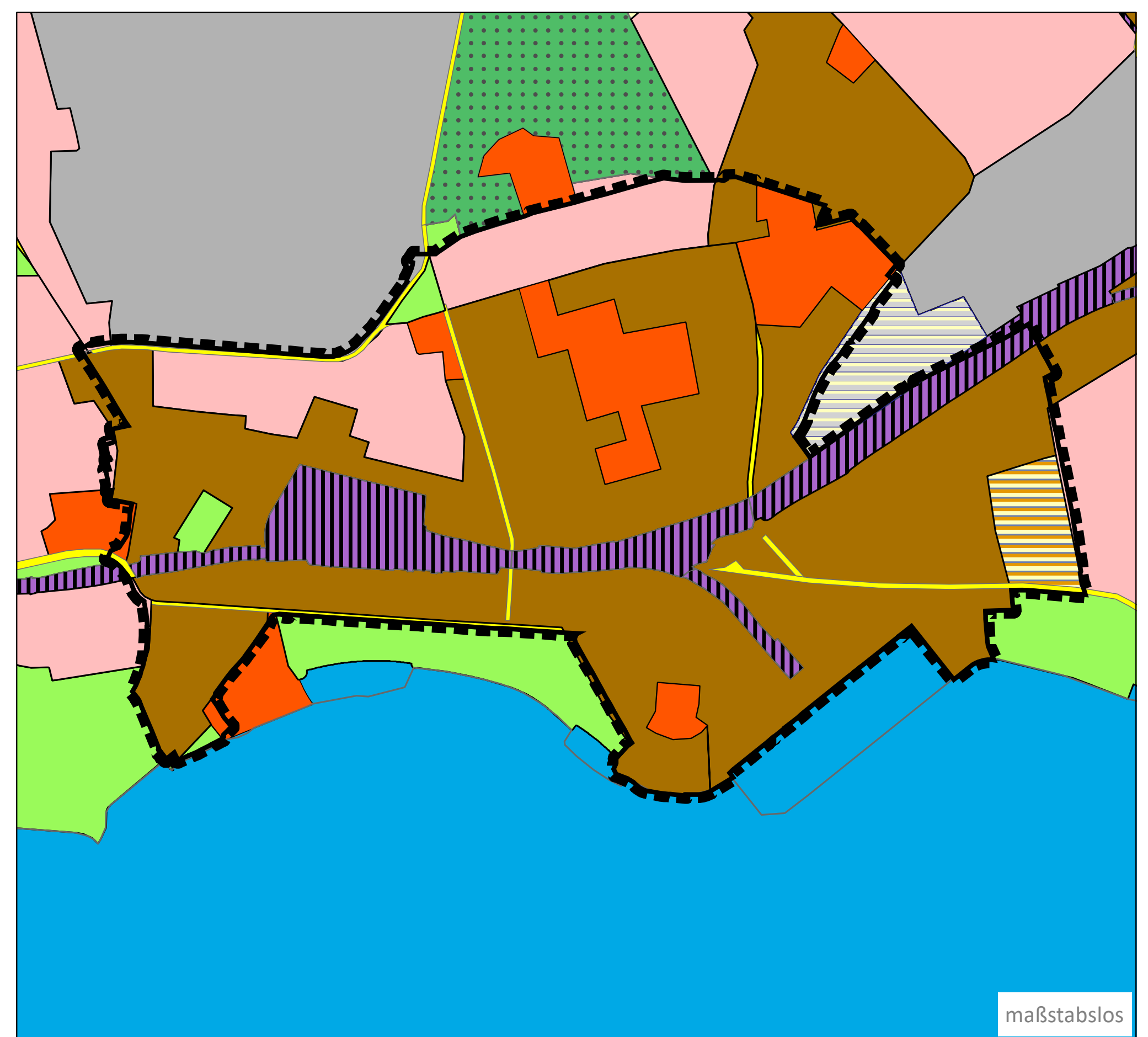
maßstabslos

Bewertung Vorgaben Begrünung



maßstabslos © OpenStreetMap (and) contributors, CC-BY-SA

FNP



maßstabslos

Legende FNP (vereinfacht)

- | | |
|------------------------------|----------------------|
| Wohnbauflächen | Gemeinbedarfsflächen |
| Wohnbau Planung | Grünflächen |
| Gewerbeflächen | Waldflächen |
| Gewerbe Planung | Bahn |
| Gemischte Bauflächen | Verkehrsflächen |
| Gemischte Bauflächen Planung | Versorgungsflächen |
| Sonderflächen | Wasserflächen |

Bewertung Vorgaben Begrünung für BPläne und Satzungen

- keine Vorgaben
- Defizite bei den Vorgaben
- Vorgaben vorhanden
- Wohnen Mischgebiet Gewerbe ohne Bplan oder Satzung (34er)

Defizite in BPlänen und Satzungen

- keine Vorgaben für die Gestaltung von Stellplätzen
- keine Vorgaben für die Gestaltung von Vorgärten
- keine Vorgaben für die Gestaltung von Tiefgaragen
- keine Vorgaben zur Begrünung von Gebäuden

IdR sind mehrere oder alle zutreffend, was meist auf das Alter des BPlans bzw. der Satzung zurückzuführen ist.

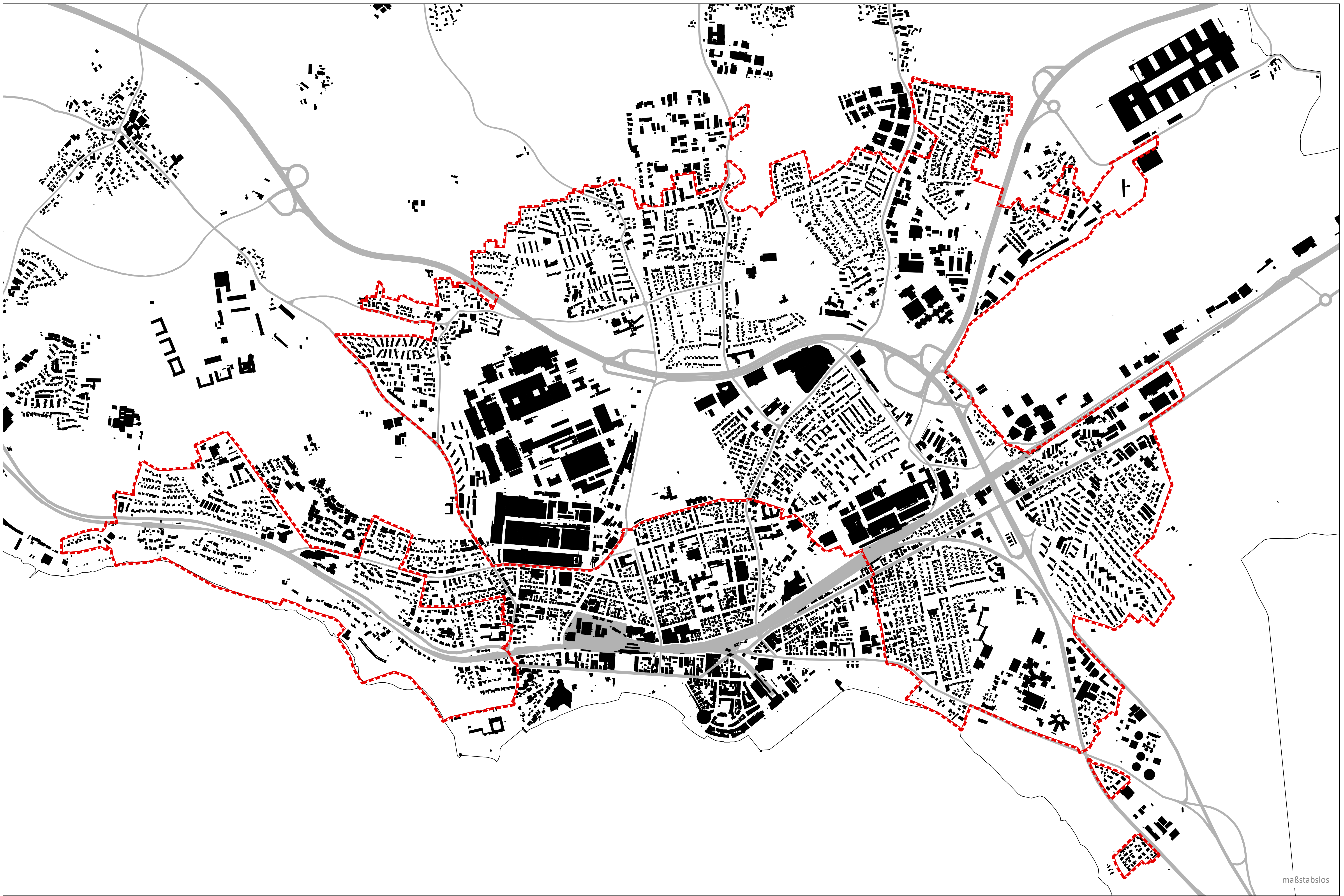
Kartensteckbrief Begrünungssatzung Friedrichshafen Kernstadt

Datum 29.01.2021 Maßstab maßstabslos

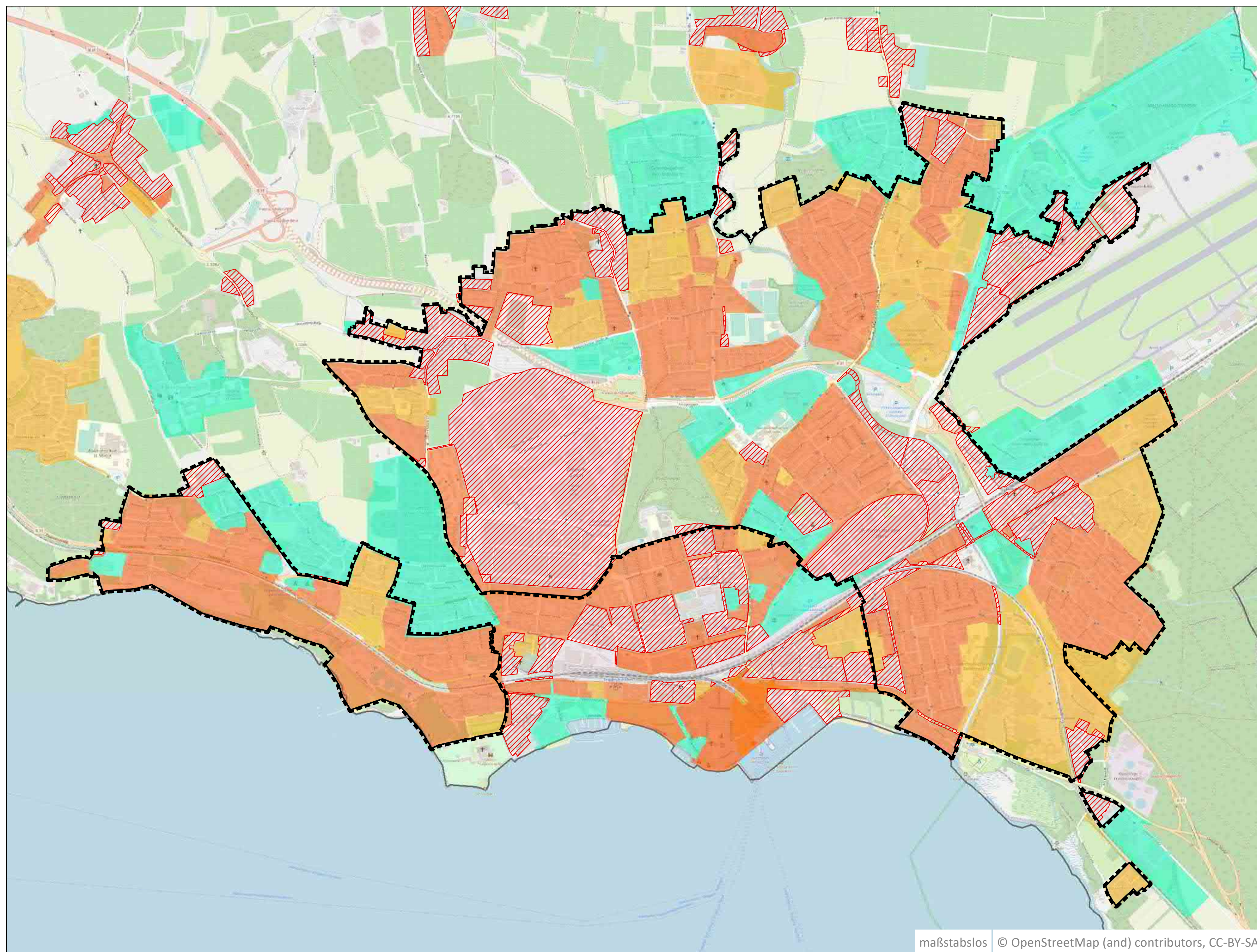
Stadt Friedrichshafen,
Amt für Stadtplanung und Umwelt,
Abt. Landschaftsplanung und Umwelt
Riedleparkstraße 1, 88045 Friedrichshafen
Tel.: 07541 / 203-4643
www.friedrichshafen.de

FRIEDRICHSHAFEN
M.Hänsch

Schwarzplan



Bewertung Vorgaben Begrünung



Bewertung Vorgaben Begrünung für BPläne und Satzungen

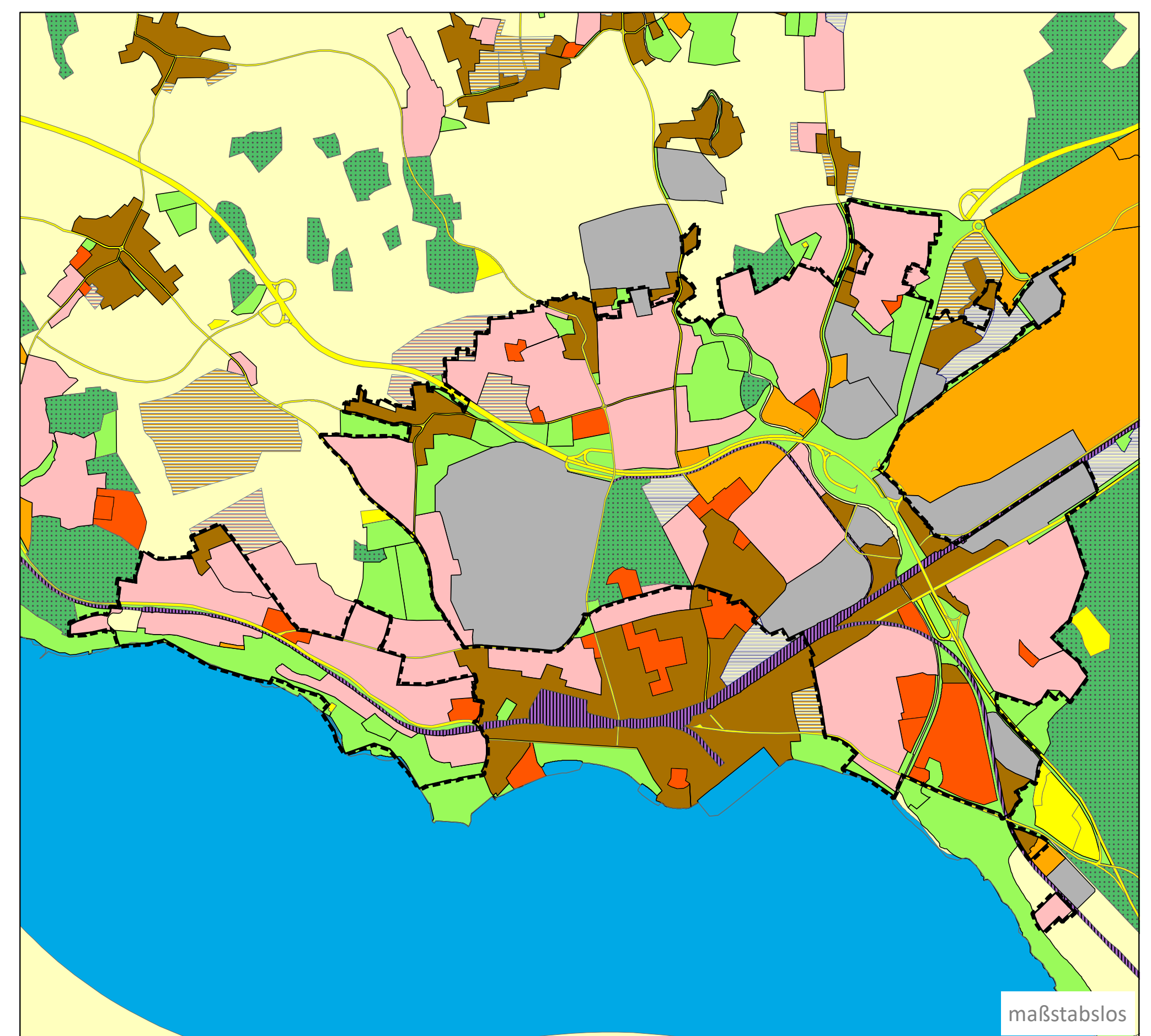
- keine Vorgaben
- Defizite bei den Vorgaben
- Vorgaben vorhanden
- Wohnen Mischgebiet Gewerbe ohne Bplan oder Satzung (34er)

Defizite in BPlänen und Satzungen

- keine Vorgaben für die Gestaltung von Stellplätzen
- keine Vorgaben für die Gestaltung von Vorgärten
- keine Vorgaben für die Gestaltung von Tiefgaragen
- keine Vorgaben zur Begrünung von Gebäuden

IdR sind mehrere oder alle zutreffend, was meist auf das Alter des BPlans bzw. der Satzung zurückzuführen ist.

FNP

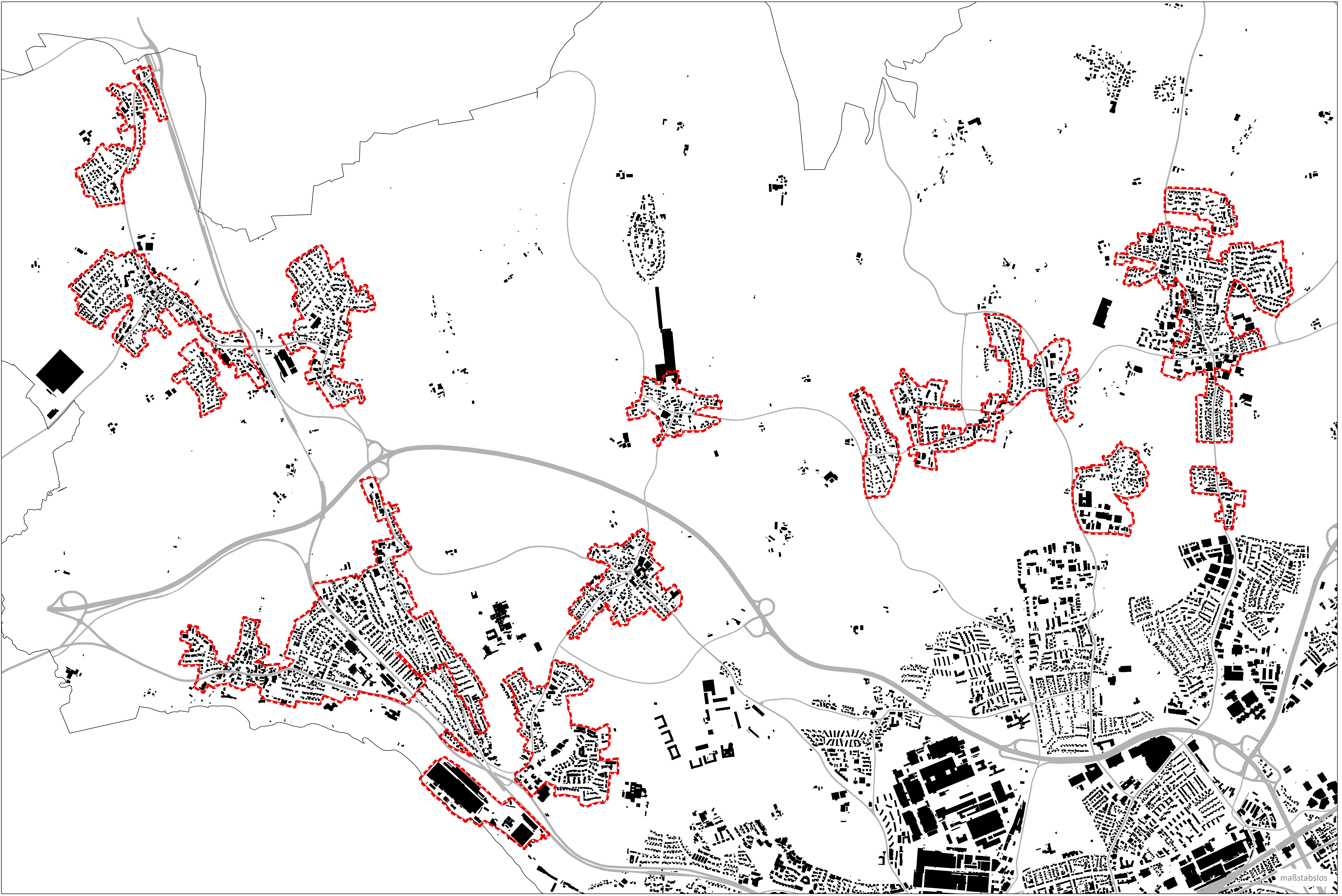


Legende FNP (vereinfacht)

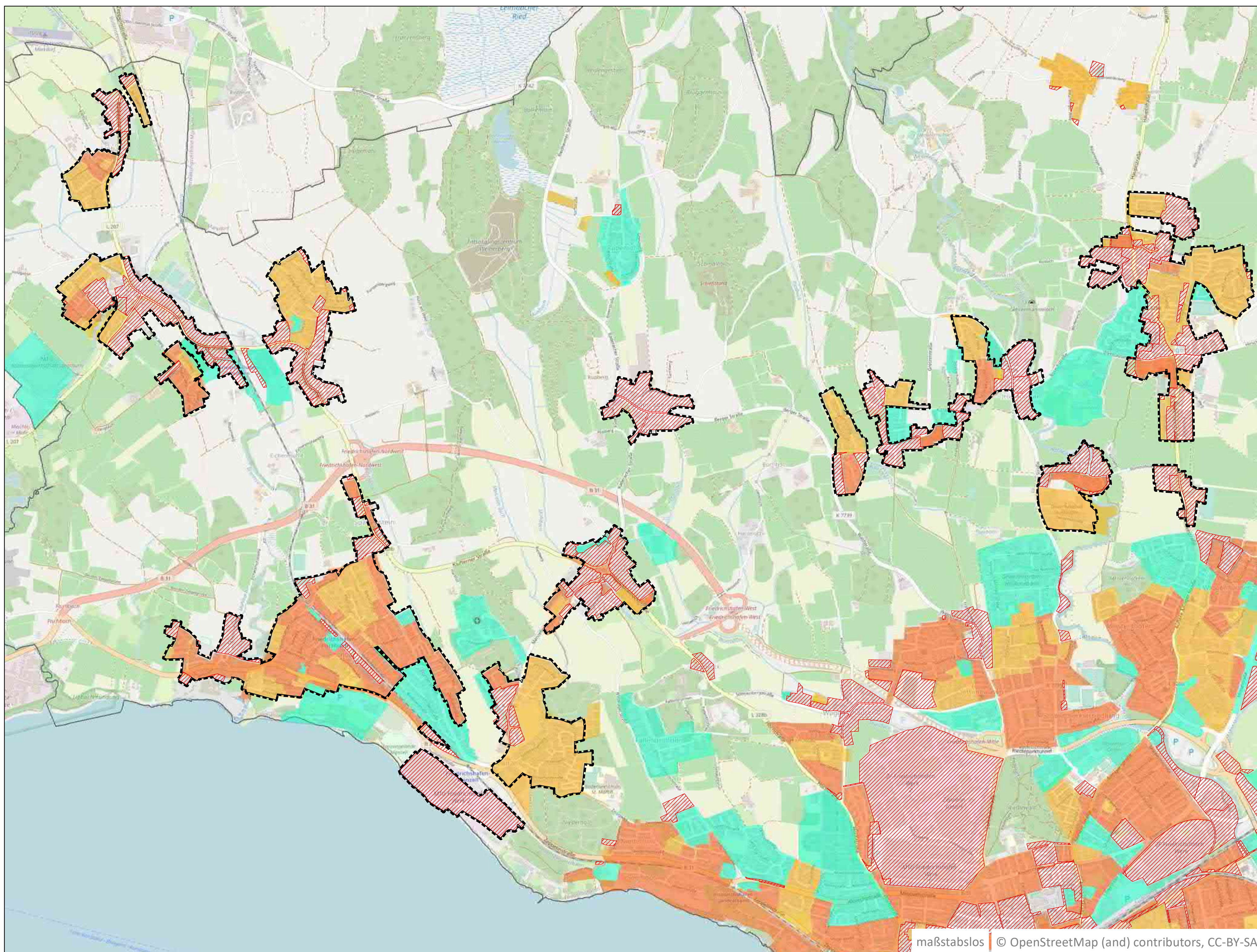
- | | |
|---|--|
| Wohnbauflächen | Gemeinbedarfsflächen |
| Wohnbau Planung | Grünflächen |
| Gewerbeflächen | Waldflächen |
| Gewerbe Planung | Bahn |
| Gemischte Bauflächen | Verkehrsflächen |
| Gemischte Bauflächen Planung | Versorgungsflächen |
| Sonderflächen | Wasserflächen |

Kartensteckbrief Begrünungssatzung Friedrichshafen Stadtteile und Ortschaften		
	Datum 29.01.2021	Maßstab maßstabslos
Stadt Friedrichshafen, Amt für Stadtplanung und Umwelt, Abt. Landschaftsplanung und Umwelt Riedleparkstraße 1, 88045 Friedrichshafen Tel.: 07541 / 203-4643 www.friedrichshafen.de		 M.Hänsch

Schwarzplan



Bewertung Vorgaben Begrünung



Bewertung Vorgaben Begrünung für BPläne und Satzungen

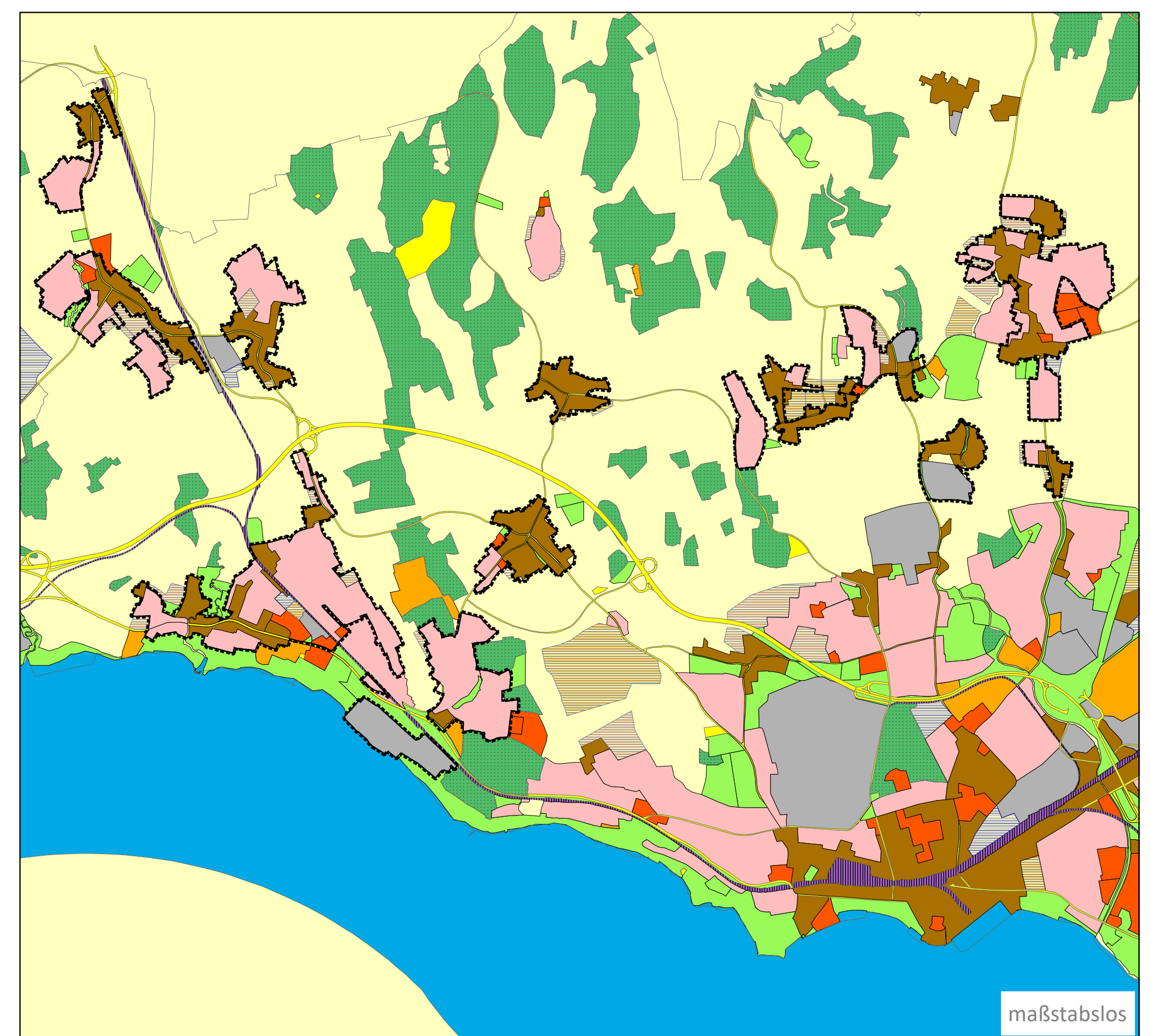
- keine Vorgaben
- Defizite bei den Vorgaben
- Vorgaben vorhanden
- Wohnen Mischgebiet Gewerbe ohne Bplan oder Satzung (34er)

Defizite in BPlänen und Satzungen

- keine Vorgaben für die Gestaltung von Stellplätzen
- keine Vorgaben für die Gestaltung von Vorgärten
- keine Vorgaben für die Gestaltung von Tiefgaragen
- keine Vorgaben zur Begrünung von Gebäuden

IdR sind mehrere oder alle zutreffend, was meist auf das Alter des BPlans bzw. der Satzung zurückzuführen ist.

FNP



Legende FNP (vereinfacht)

- | | |
|--|--|
| Wohnbauflächen | Gemeinbedarfsflächen |
| Wohnbau Planung | Grünflächen |
| Gewerbeflächen | Waldflächen |
| Gewerbe Planung | Bahn |
| Gemischte Bauflächen | Verkehrsflächen |
| Gemischte Bauflächen Planung | Versorgungsflächen |
| Sonderflächen | Wasserflächen |

**Kartensteckbrief Begrünungssatzung
Friedrichshafen Stadtteile und Ortschaften**

N	Datum 29.01.2021	Maßstab maßstabslos
---	------------------	---------------------

Stadt Friedrichshafen, Amt für Stadtplanung und Umwelt, Abt. Landschaftsplanung und Umwelt
 Riedleparkstraße 1, 88045 Friedrichshafen
 Tel.: 07541 / 203-4643
 www.friedrichshafen.de

FRIEDRICHSHAFEN
M.Hänsch